

NEU!  
**NEU!** NEU!



Wasserbehandlung mit Zukunft

# ISH Messeneuheit!

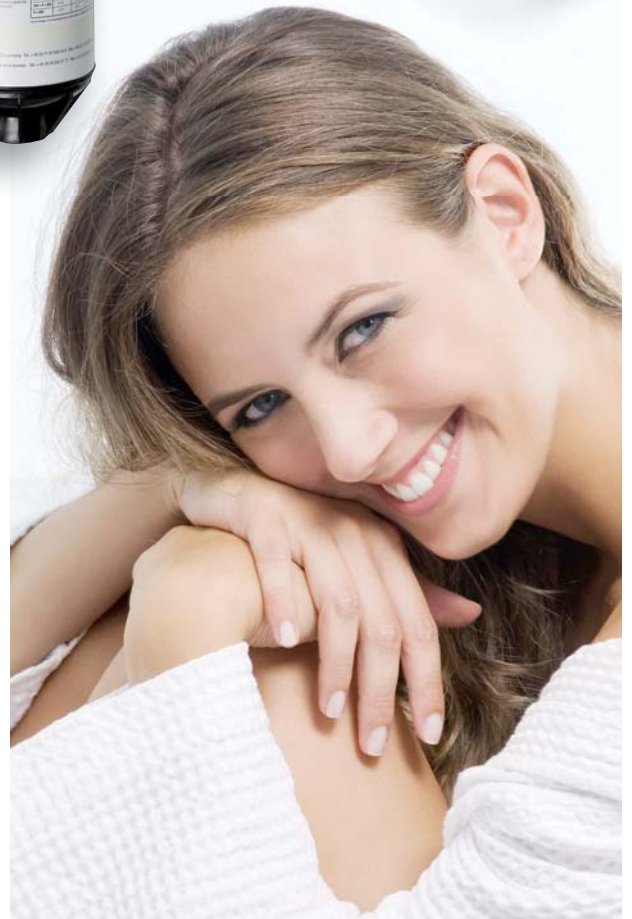
## PT-IB 20 Die intelligente Heizungsbefüllstation von perma-trade

**Für Sicherheit  
und höchsten Komfort  
bei Erst- und  
Nachbefüllung von  
Heizungsanlagen**



PT-IB 20

- Garantiert immer eine kontrollierte Nachspeisung mit Füllwasser nach VDI-Richtlinie 2035
- Automatisches Erkennen der vorliegenden Wasserhärte bzw. der Leitfähigkeit
- Wasserstopp-Funktion beim Erkennen von möglichen Leckagen durch eine fortlaufende Füllmengenüberwachung
- Integration in Gebäudeleittechnik über einen potenzialfreien Ausgang
- Überwachung der Kapazität von permasoft Entmineralisierungseinheiten
- Unterbricht selbstständig den Wasserfluss und signalisiert den Austausch von permasoft Entmineralisierungseinheiten



Mit der intelligenten Heizungsbefüllstation **PT-IB 20** von **perma-trade** erfüllen Sie garantiert die Vorgaben der VDI-Richtlinie 2035 und DIN EN 1717. Die Heizungsbefüllstation erkennt die Wasserhärte bzw. Leitfähigkeit, überwacht die Kapazität der **permasoft** Entmineralisierungseinheit sowie die Nachfüllmengen. Beim Überschreiten einer vorher festgelegten Wassermenge wird der Wasserfluss unterbrochen (Leckagenschutz). Über den potenzialfreien Ausgang kann die Befüllstation in eine Gebäudeleittechnik integriert werden. Zur Befüllung von Heizungsanlagen nach VDI 2035 in Verbindung mit einer separat erhältlichen **permasoft** Entmineralisierungseinheit PT-PS 4000 FI zur Festinstallation oder alternativ mit einer **permasoft** Entmineralisierungseinheit PT-PS 18000 (Alu) zur Erst- und Nachbefüllung über ein spezifisches Anschlussstück mit flexiblen Anschlussschläuchen.

Vollautomatische Heizungsbefüllstation bestehend aus dem intelligenten Füllautomaten **permamat FI**, ein- und ausgangsseitigem Absperrventil, Systemtrenner BA mit Abwasseranschluss, Druckminderer und Manometer. Über den eingebauten Druckminderer wird der eingestellte Systemdruck konstant gehalten und bei abfallendem Druck automatisch mit entmineralisiertem Wasser nachgespeist.



Optional:  
Spezifisches Anschlussstück mit flexiblen Anschlussschläuchen zum Anschluss von **permasoft** 18000 (ALU)

### Technische Daten PT-IB 20:

Versorgungsspannung:	24 V DC / 0,7 A
Leistungsaufnahme in W Stand-by / max.:	2 / 10
Umgebungstemperatur in °C:	5 bis 40
Schutzart:	IP 65
CE Zertifizierung:	ja
Potenzialfreier Ausgang:	24 V / max. 1 A
Messbereich:	150 - 1999 µS/cm (5 - 65 °GSG)
Anschlussgewinde:	DN 20 / G ¾ Zoll
Max. Betriebstemperatur:	30 °C
Max. Vordruck:	10 bar
Regelbereich Druckminderer:	1,5 bis 4 bar
Einbaulänge:	625 mm



PT-IB 20

### Technische Daten permasoft PT-PS 4000 FI:

Kapazität:	4000 °d x Liter
Max. Volumenstrom:	8 L/min.
Anschlussgewinde:	DN 32 / G 5/4 Zoll
Max. Vordruck:	6 bar
Max. Betriebstemperatur:	50 °C
Gesamtlänge:	524 mm
Gewicht:	5,5 kg



PT-PS 4000 FI

### Automatische Heizungsbefüllstation PT-AB 20 (ohne permamat FI)

Automatische Heizungsbefüllstation bestehend aus ein- und ausgangsseitigem Absperrventil, Systemtrenner BA mit Abwasseranschluss, Druckminderer und Manometer. Über den eingebauten Druckminderer wird der eingestellte Druck konstant gehalten und bei abfallendem Anlagendruck automatisch mit entmineralisiertem Wasser nachgespeist.

### Technische Daten PT-AB 20:

Anschlussgewinde:	DN 20 / G ¾ Zoll
Max. Betriebstemperatur:	30 °C
Max. Vordruck:	10 bar
Regelbereich Druckminderer:	1,5 bis 4 bar
Einbaulänge:	352 mm



PT-AB 20